

KSIĘGA
IDENTYFIKACJI
WIZUALNEJ



SPIS TREŚCI

3	GENEZA ZNAKU
4	ZNAK PODSTAWOWY / ZNAK INWERSYJNY
5	ZNAK MONOCHROMATYCZNY
6	ALTERNATYWNE WERSJE ZNAKU
7	POLE OCHRONNE ZNAKU
8	SKALOWANIE
9	NIEPRAWIDŁOWE UŻYCIE
10	TYPOGRAFIA
11	TYPOGRAFIA DOPEŁNIAJĄCA
12	TYPOGRAFIA DOPEŁNIAJĄCA II
13	KOLORYSTYKA
14	KOLORYSTYKA DOPEŁNIAJĄCA
15	KOLORYSTYKA DOPEŁNIAJĄCA II
16	LOGO NA TLE NIEJEDNORODNYM
17	LOGOTYP NA TLE NIEJEDNORODNYM
18	SLOGAN - ¡HOLA!
19	WERSJE KOLORYSTYCZNE SLOGANU
20	WERSJE KOLORYSTYCZNE SLOGANU II
21	ZASTOSOWANIA SLOGANU NA INNYCH TŁACH

22	PATTERN
23	BUDOWA PATTERNU
24	WERSJE KOLORYSTYCZNE PATTERNU
25	WERSJE KOLORYSTYCZNE PATTERNU II
26	ZASTOSOWANIA PATTERNU NA INNYCH TŁACH



GENEZA ZNAKU

Sygnet nawiązuje swoim kształtem do jednego z budynków Łódzkiej Manufaktury widzianego z frontu
To właśnie w nim znajduje się Manuarte.

W przestrzeń negatywną obiektu została wkomponowana zmodyfikowana, wydłużona litera „m” z logotypu.



ZNAK PODSTAWOWY / ZNAK INWERSYJNY

Zarówno wersja podstawowa znaku jak i inwersyjna składają się z dwóch elementów: sygnetu i logotypu.

Wersje te najlepiej oddają istotę marki i powinny być formami znaku najczęściej stosowanymi we wszelkiego rodzaju projektach.

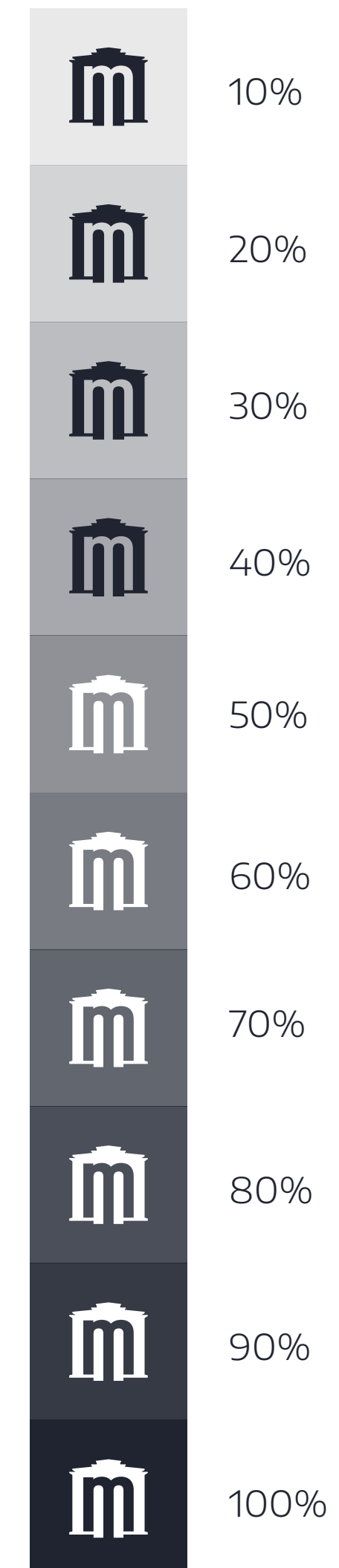


znak podstawowy



znak inwersyjny

UWAGA! Wersja inwersyjna sygnetu jest pogrubiona w stosunku do znaku podstawowego.



ZNAK MONOCHROMATYCZNY

W przypadku, kiedy użycie kolorowego logo jest niemożliwe ze względu na zbyt kontrastujące kolory lub zamysł artystyczny publikacji, w którym kolorowy logotyp mógłby zakłócać spójność projektu, należy korzystać z wersji monochromatycznych.

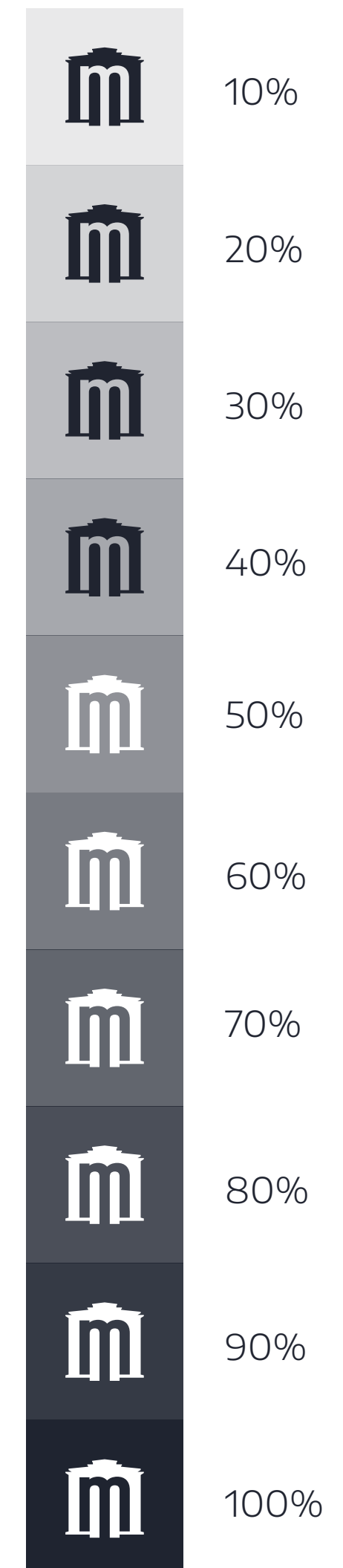


znak podstawowy monochromatyczny



znak inwersyjny monochromatyczny

UWAGA! Wersja inwersyjna sygnetu jest pogrubiona w stosunku do znaku podstawowego.



ALTERNATYWNE WERSJE ZNAKU

W przypadkach kiedy format nośnika lub proces reprodukcji nie pozwala na użycie pełnego logo, dozwolone jest wykorzystanie samego logotypu bądź samego sygnetu zarówno w pełnej wersji kolorystycznej jak i w wersji monochromatycznej.



manu**arte**

logotyp podstawowy



manu**arte**

logotyp inwersyjny



manu**arte**

logotyp monochromatyczny



manu**arte**

logotyp monochromatyczny inwersyjny



sygnet inwersyjny

UWAGA! Wersja inwersyjna sygnetu jest pogrubiona w stosunku do znaku podstawowego.



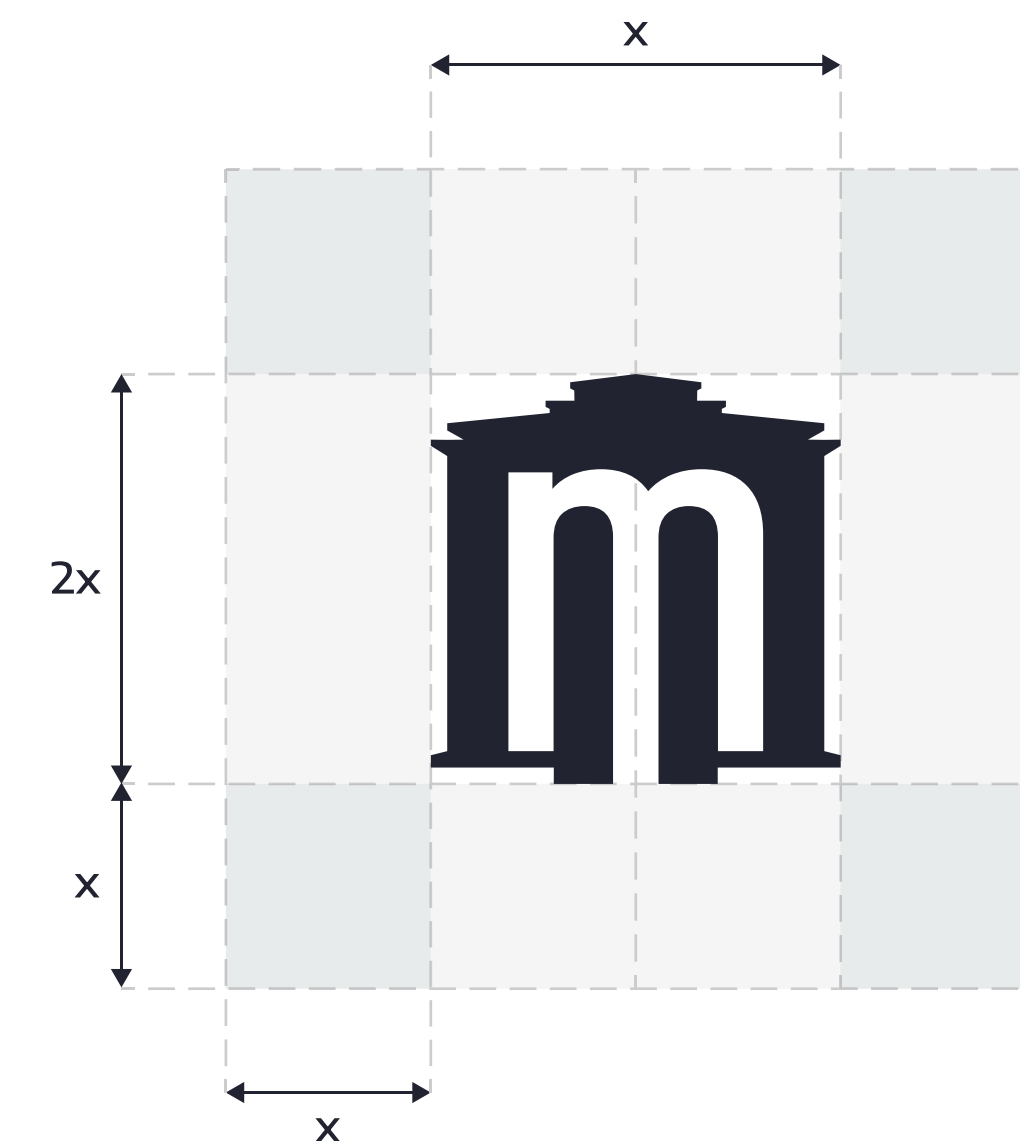
sygnet podstawowy



POLE OCHRONNE ZNAKU

Aby zagwarantować wyraźną czytelność znaku we wszystkich aplikacjach i zadbać o jego odpowiednie wyeksponowanie, należy chronić wolną przestrzeń wokół logo.





Pole ochronne definiuje obszar wokół znaku, na którym nie powinny być umieszczane żadne formy graficzne, ani dodatkowe teksty. Zostało określone przez kwadratowy moduł wyznaczany z połowy wysokości i szerokości sygnetu.



SKALOWANIE

Wielkość minimalna znaku podstawowego wynosi:
100 px - dla materiałów elektronicznych
16 mm - dla materiałów poligraficznych

Wielkość minimalna sygnetu wynosi:
50 px - dla materiałów elektronicznych
8 mm - dla materiałów poligraficznych

	materiały elektroniczne	materiały poligraficzne
znak podstawowy	 100 px	 16 mm
sygnet	 50 px	 8 mm



NIEPRAWIDŁOWE UŻYCIE

Strona ilustruje błędy związane z powielaniem oraz wykorzystywaniem logo marki. Zasady dotyczą każdej wersji znaku.



Nie zniekształcać mechanicznie (nie ściągać i nie rozciągać)



Nie stosować efektu cienia



Nie manipulować kolorystyką marki



Nie obracać i nie pochylać



Nie przestawiać i nie manipulować wielkościami sygnetu, ani liter



Nie stosować zapisu w postaci adresu strony internetowej



Nie stosować obrysów



Nie zmieniać odstępów między literami, ani sygnetem

TYPOGRAFIA

Przy opracowaniu logotypu wykorzystano font Montserrat w wersji Bold. Do tworzenia typograficznych elementów graficznych można posługiwać się tym krojem pisma w różnych odsłonach. Ze względu na estetykę i czytelność tekstu nie powinno się jednak używać wersji bardziej pogrubionych niż wersja Bold i cieńszych niż wersja Light.

Montserrat

Montserrat Light

ABCDEFGHIJKLMNOPQRSTUVWXYZ
abcdefghijklmnopqrstuvwxyz
1234567890!@#\$%^&*()

Montserrat Regular

ABCDEFGHIJKLMNOPQRSTUVWXYZ
abcdefghijklmnopqrstuvwxyz
1234567890!@#\$%^&*()

Montserrat Medium

ABCDEFGHIJKLMNOPQRSTUVWXYZ
abcdefghijklmnopqrstuvwxyz
1234567890!@#\$%^&*()

Montserrat SemiBold

ABCDEFGHIJKLMNOPQRSTUVWXYZ
abcdefghijklmnopqrstuvwxyz
1234567890!@#\$%^&*()

Montserrat Bold

ABCDEFGHIJKLMNOPQRSTUVWXYZ
abcdefghijklmnopqrstuvwxyz
1234567890!@#\$%^&*()

TYPOGRAFIA DOPEŁNIAJĄCA

Do tworzenia podstawowych tekstów akapitowych należy używać fontu Encode Sans w wersji Expanded Light bądź Expanded Regular, a do nagłówków wersji Expanded Medium bądź Expanded SemiBold.

Przy wyborze grubości fontu powinno kierować się odpowiednim kontrastem między nagłówkiem a pozostałą częścią tekstu.

W przypadku gdy format wymaga dużej ilości tekstu na małej powierzchni dopuszczalne jest stosowanie bardziej skondensowanych wersji fontu Encode Sans. Ze względu na estetykę i czytelność tekstu nie powinno się jednak używać wersji bardziej pogrubionych niż wersja SemiBold i cieńszych niż wersja Extralight.

Encode Sans

Encode Sans Expanded ExtraLight

ABCDEFGHIJKLMNOPQRSTUVWXYZ
abcdefghijklmnopqrstuvwxyz
1234567890!@#\$%^&*()

Encode Sans Expanded Light

ABCDEFGHIJKLMNOPQRSTUVWXYZ
abcdefghijklmnopqrstuvwxyz
1234567890!@#\$%^&*()

Encode Sans Expanded Regular

ABCDEFGHIJKLMNOPQRSTUVWXYZ
abcdefghijklmnopqrstuvwxyz
1234567890!@#\$%^&*()

Encode Sans Expanded Medium

ABCDEFGHIJKLMNOPQRSTUVWXYZ
abcdefghijklmnopqrstuvwxyz
1234567890!@#\$%^&*()

Encode Sans Expanded SemiBold

ABCDEFGHIJKLMNOPQRSTUVWXYZ
abcdefghijklmnopqrstuvwxyz
1234567890!@#\$%^&*()

TYPOGRAFIA DOPEŁNIAJĄCA II

Dla urozmaicenia projektów można także korzystać z fontu Wanderlust. Nadaje on tekstowi "manualnego" charakteru oraz tworzy dobry kontrast z pozostałymi fontami używanymi w identyfikacji Manuarte.

Nie należy jednak stosować go do tworzenia długich i małych tekstów, gdyż zdecydowanie tracą one wtedy na czytelności. Powinno się go używać głównie do tworzenia krótkich, chwytliwych haseł i nagłówków.

Wanderlust Letters Regular

ABCDEFGHIJKLMNOPQRSTUVWXYZ

abcdefghijklmnopqrstuvwxyz

1234567890!@#\$%^&*0



Wanderlust

KOLORYSTYKA

Dla uzyskania pełnej spójności identyfikacji należy używać wyszczególnionych kolorów. Ciemny granat (NAVY) symbolizuje noc i pozwala wybić się kontrastującym, głębokim odcieniom pomarańczy i czerwieni, które w postaci płynnego gradientu mają kojarzyć się z festą i latynoskim klimatem. **UWAGA! W identyfikacji wizualnej Manuarte nie powinno używać się koloru czarnego, wszędzie gdzie to możliwe należy zastępować go kolorem NAVY.**



NAVY
#202430
R32 G36 B48
C87 M75 Y52 K66

ORANGE
#F68D1E
R246 G141 B30
C0 M53 Y91 K0

RED
#FE3E42
R254 G62 B66
C0 M85 Y66 K0

KOLORYSTYKA DOPEŁNIAJĄCA

Podstawowe neutralne kolory (WHITE i LIGHT GRAY) oraz nieco jaśniejsza wersja ciemnego granatu (LIGHT NAVY) uzupełniają identyfikację wizualną Manuarte.

WHITE
#FFFFFF
R255 G255 B255
C0 M0 Y0 K0

LIGHT GRAY
#F5F4F4
R245 G244 B244
C5 M4 Y4 K0

LIGHT NAVY
#D2D3D6
R42 G46 B58
C82 M70 Y51 K59



KOLORYSTYKA DOPEŁNIAJĄCA II

W celu urozmaicenia projektów graficznych można posługiwać się również poniższymi kolorami oraz innymi nieuwzględnionymi w brandbooku, pod warunkiem, że dobrze współgrają z podstawową kolorystyką Manuarte.



TURQUOISE
PANTONE 3265 C
#00ACA6
R0 G172 B166
C80 M0 Y42 K0

GREEN
#8CC63F
R140 G198 B63
C52 M0 Y88 K0

YELLOW
#FFB000
R255 G176 B0
C0 M36 Y93 K0

LOGO NA TLE NIEJEDNORODNYM

Brandbook Manuarte przewiduje także określone zasady stosowania logo na tłach niejednorodnych. Na ciemnych partiach obrazu należy używać wersji podstawowej inwersyjnej bądź monochromatycznej inwersyjnej, na jasnych wersji podstawowej bądź monochromatycznej. Wybór między wersjami powinien zależeć od tego czy kolor w logo nie zaburza klimatu oraz ogólnej kolorystyki na zdjęciu.





LOGOTYP NA TLE NIEJEDNORODNYM

W przypadku, gdy kompozycja obrazu nie pozwala na użycie całego logo bądź zależy nam na minimalistycznym logowaniu zdjęcia dozwolone jest użycie wyłącznie logotypu we wszystkich wersjach.

Przy nakładaniu logo na tło niejednorodne każdorazowo należy zwracać uwagę na jego czytelność oraz pamiętać o zachowaniu zasady dotyczącej pola ochronnego.



SLOGAN - ¡HOLA!

¡Hola!, czyli hiszpańskie Cześć! pisane fontem Wanderlust powinno funkcjonować jako kolejny znak rozpoznawalny Manuarte. Warto używać go w sytuacjach, gdzie możemy nawiązać pierwszy kontakt z potencyjnym klientem. Jest hasłem witającym, zapraszającym, a jednocześnie podkreśla latynoski klimat. Dynamiczna forma i 2 wykrzykniki bardzo mocno przykuwają wzrok.

¡Hola!



WERSJE KOLORYSTYCZNE SLOGANU

Slogan można stosować w różnych wersjach kolorystycznych z palety Manuarte. Wybór wersji powinien zależeć od charakteru projektu i wyglądu patternu w zestawieniu z innymi elementami graficznymi.



wersja podstawowa

iHola!

wersja monochromatyczna NAVY

iHola!

wersja monochromatyczna NAVY na tle gradientu



WERSJE KOLORYSTYCZNE SLOGANU II

¡Hola! może występować w różnych odsłonach także na tle w kolorze NAVY z palety kolorystycznej Manuarte.



wersja podstawowa



wersja monochromatyczna WHITE



wersja WHITE 10% tint



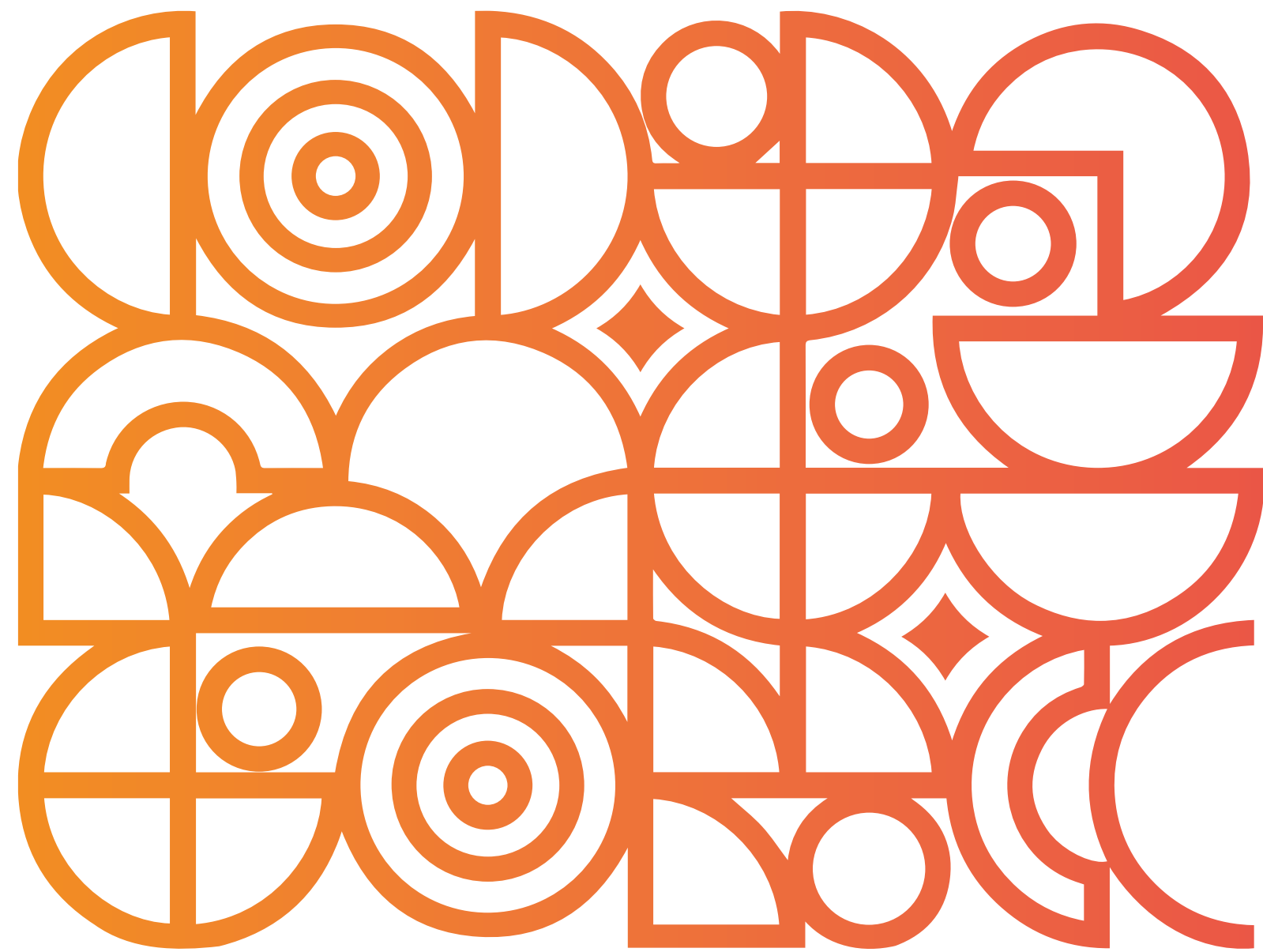
ZASTOSOWANIA SLOGANU NA INNYCH TŁACH

Dozwolone jest używanie sloganu w wersji WHITE 10% tint na innych jednolitych nasyconych tłach, na których będzie on widoczny jak na przedstawionych przykładach.



PATTERN

Pattern jest ważnym elementem tożsamości marki Manuarte.
Abstrakcyjne kształty mają kojarzyć się ze sztuką, nawiązywać do wnętrza lokalu
oraz stanowić charakterystyczny rozpoznawalny wzór w identyfikacji wizualnej.



BUDOWA PATTERNU

Wzór powstaje poprzez multiplikację modułu podstawowego na-przemiennie z jego wersją odbitą w poziomie. Nie powinno się multiplikować modułów w górę.

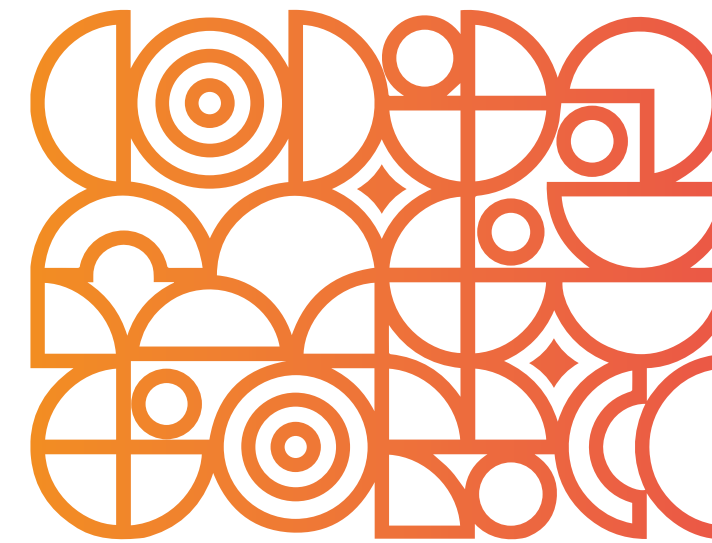
W przypadku wersji podstawowej gradient powinien rozchodzić się od jednej do drugiej krawędzi powstałego wzoru.

Dozwolone jest obracanie wzoru o kąty 90°, 180°, 270° i 360°.

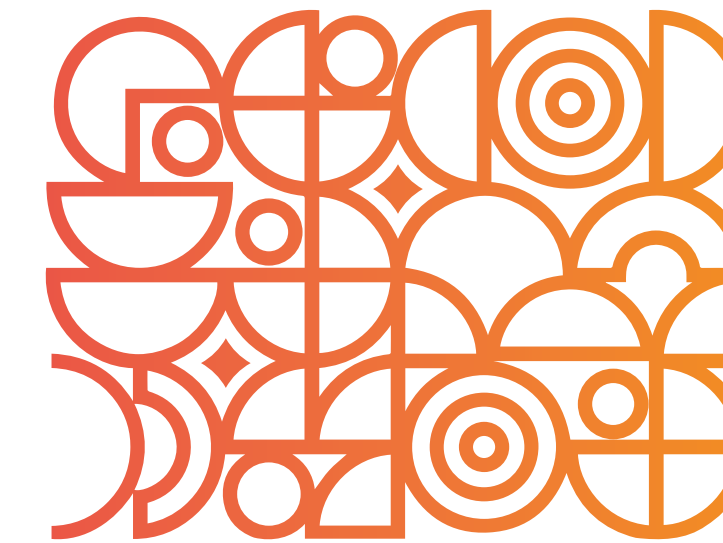
W projektach pattern zawsze powinien wychodzić częściowo poza obszar roboczy tworząc otwartą kompozycję.

Nie należy używać patternu w przypadku występowania w projekcie silnej obcej struktury bądź innego patternu.

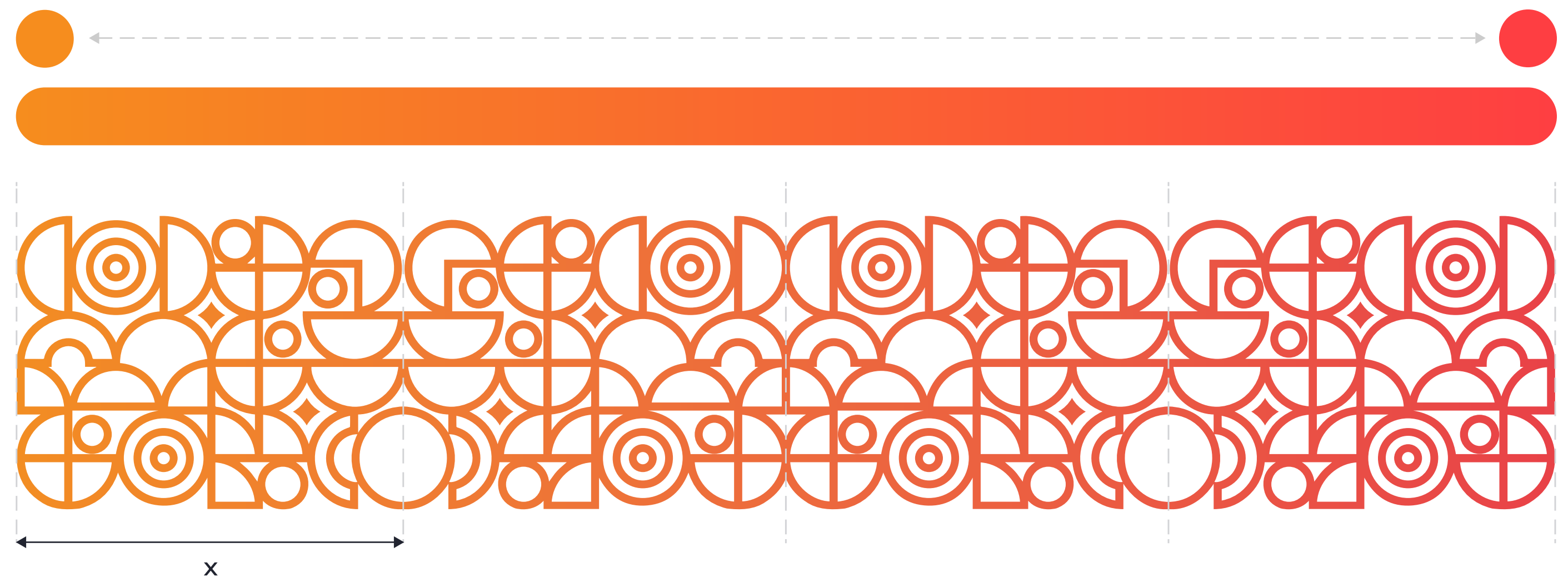
moduł podstawowy



moduł podstawowy odbity w poziomie



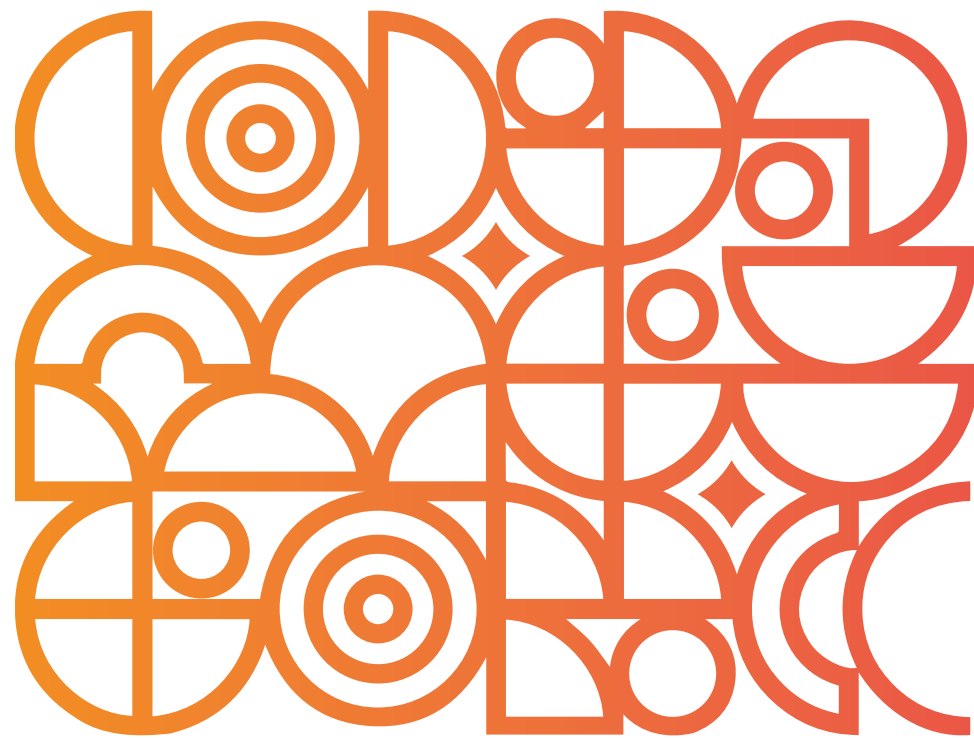
+



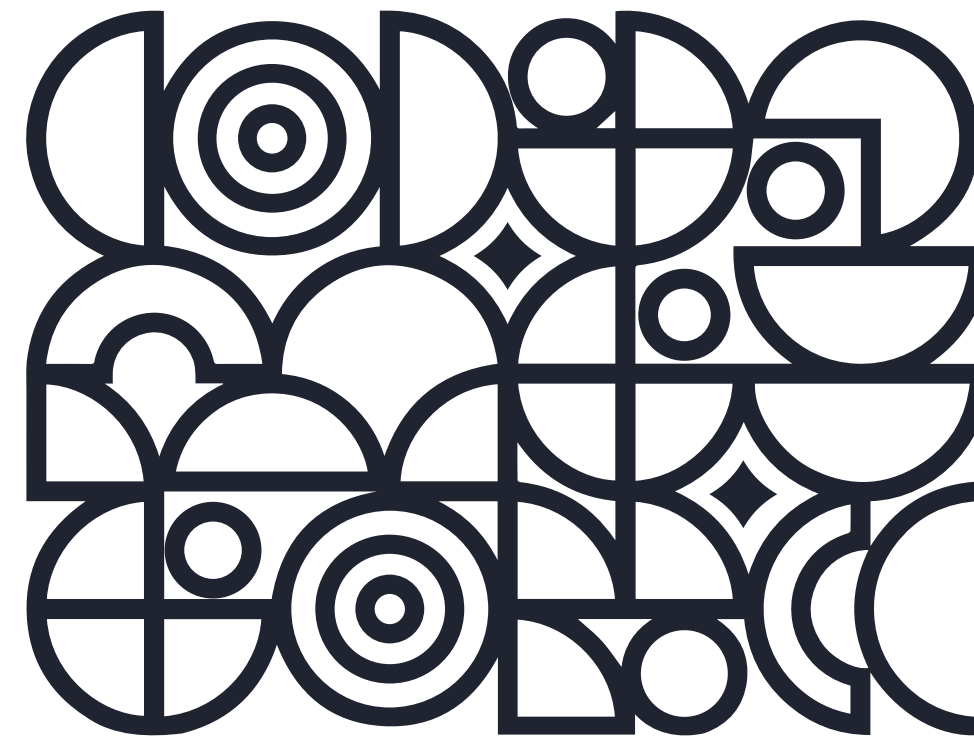
WERSJE KOLORYSTYCZNE PATTERNU

Wzór można stosować w różnych wersjach kolorystycznych z palety Manuarte. Wybór wersji powinien zależeć od charakteru projektu i wyglądu patternu w zestawieniu z innymi elementami graficznymi.

wersja podstawowa



wersja monochromatyczna NAVY



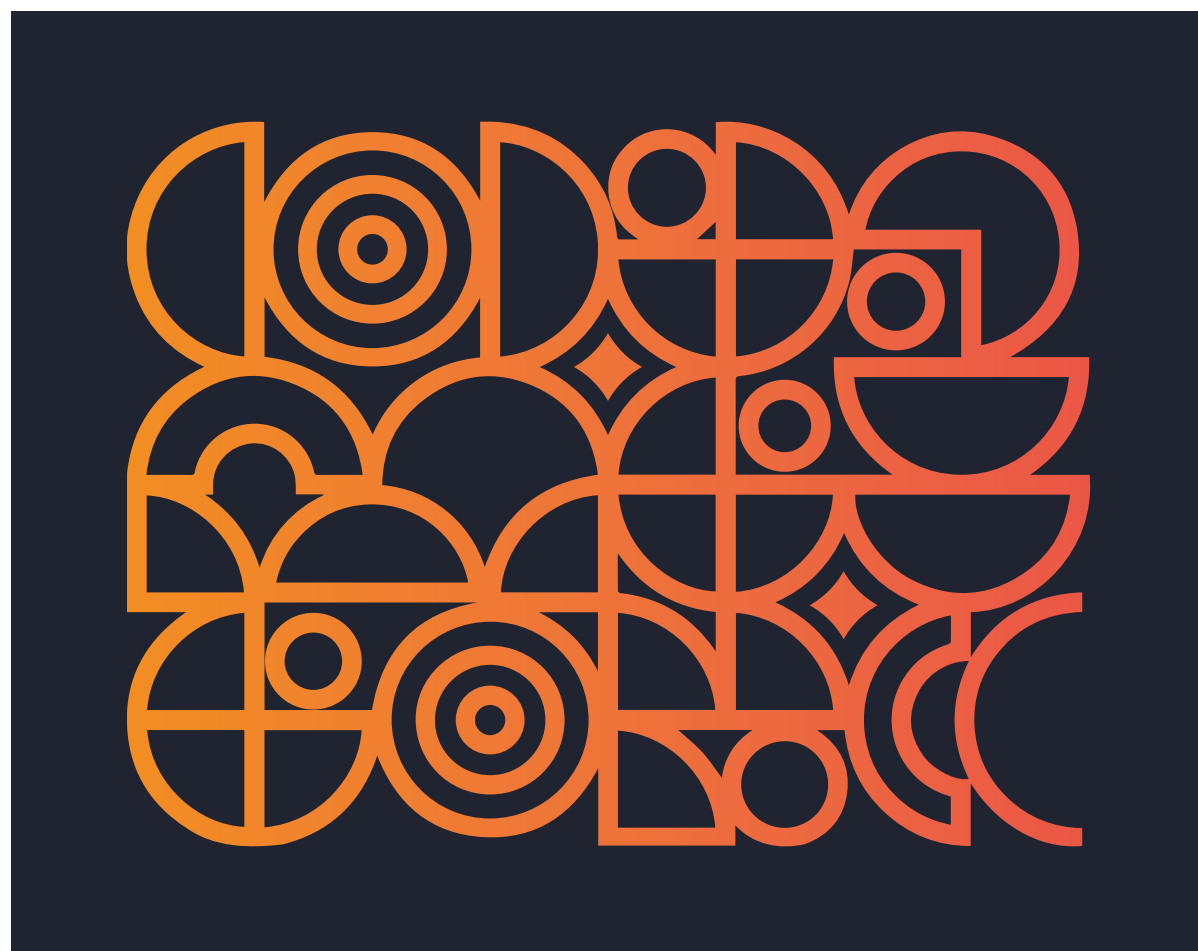
wersja monochromatyczna LIGHT GRAY



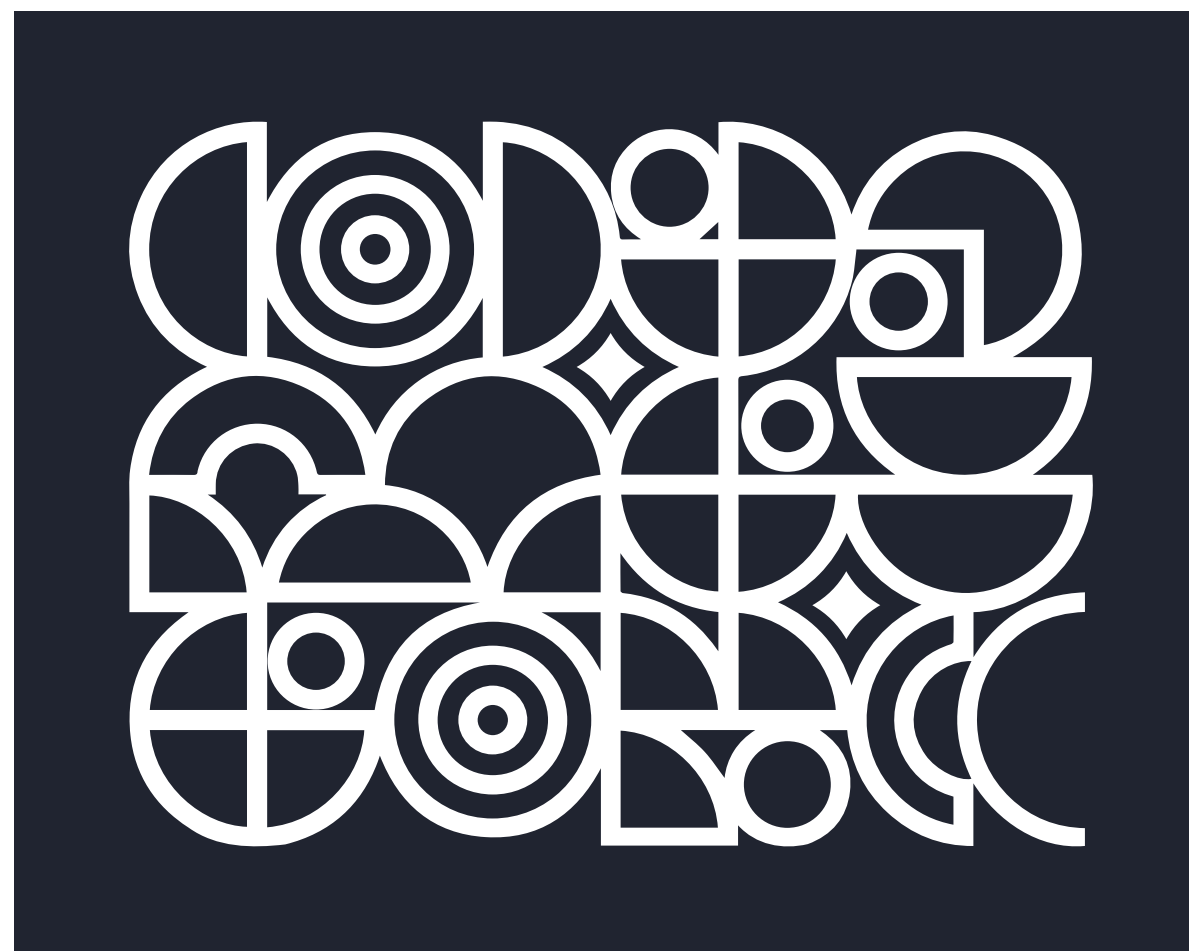
WERSJE KOLORYSTYCZNE PATTERNU II

Wzór może występować w różnych odsłonach także na tle w kolorze NAVY z palety kolorystycznej Manuarte.

wersja podstawowa



wersja monochromatyczna WHITE



wersja WHITE 10% tint



ZASTOSOWANIA PATTERNU NA INNYCH TŁACH

Dozwolone jest używanie wzoru w wersji WHITE 10% tint na innych jednolitych nasyconych tłach, na których będzie on widoczny jak na przedstawionych przykładach.



